



UAV による源頭部の状況



UAV による崩壊斜面全景



源頭部から崩壊土砂末端部を望む



源頭部右側より滑落崖を望む



源頭部左側より滑落崖を望む



源頭部左側より右側側方せん断崖を望む



現地で確認されたローム層で確認されたスリッケンサイドとスリッケンライン



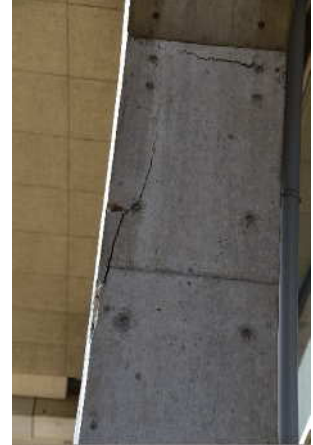
崩壊土砂の堆積箇所から源頭部を望む (UAV)



崩壊土砂流下末端部の状況 1 (UAV)



崩壊土砂流下末端部の状況 2 (UAV)



郡山中央図書館の被害状況（現在は休館になっている）



郡山市水道局の被害状況