

# 住宅地盤の安全安心講演会 2021

近年多発する地盤災害を契機として、宅地地盤の周辺地形地質環境を含めた地盤の安定性と地盤リスクを適切に評価することの重要性が再認識されています。宅地地盤の状況を、限られた情報の中で的確に把握・評価するためには、携わる技術者が地盤工学に関する高度な専門知識と技術者倫理を有するだけでなく、常に新しい知見を得る必要があります。

そこで、一般社団法人 地盤品質判定士会では、住宅地盤に関わる最近の話題・知見を集めた講演会を企画しました。

- ▶ 日時：令和3年10月14日(木) 9:20～ Zoom ウェビナーによるオンライン講演
- ▶ 会費：会員9,000円・非会員13,000円(消費税を含む) ※ 共催、後援団体の会員は会員価格
- ▶ G-CPDポイント：6

9:20～10:50 (90min)

## 大規模盛土造成地の変動予測調査について

佐藤 真吾  
【地盤品質判定士/(株)復建技術コンサルタント】



大規模盛土造成地の滑動崩落例

11:00～12:30 (90min)

## 大規模盛土造成地滑動崩落防止事業について

門田 浩一  
【地盤品質判定士/パシフィックコンサルタンツ(株)】

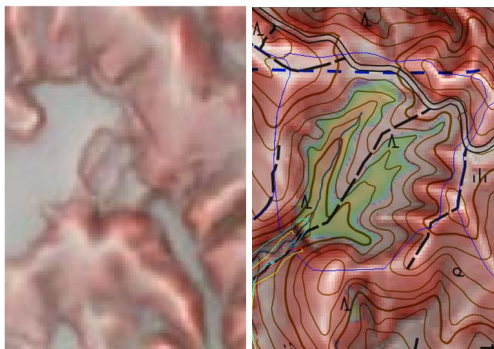


震災盛土造成地の復旧及び再度災害防止対策

13:30～15:00 (90min)

## デジタルマップを利用した地形判読について

落合 達也  
【地盤品質判定士/アジア航測(株)】

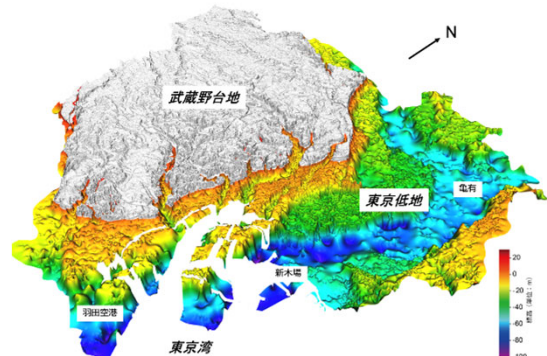


(左) 谷埋め盛土造成中箇所5mメッシュDEMによる赤色立体地図  
(右) 谷埋め盛土箇所の5mメッシュDEMと10mメッシュDEMの標高差分解析例

15:10～16:40 (90min)

## 東京都区部の地質リスク

中澤 努 【国立研究開発法人産業技術総合研究所  
地質情報研究部門 情報地質研究グループ長】



東京低地の地下の埋設谷形状

※ 視聴者は、Zoom が利用できるインターネット環境とPC 等をご自分で準備してご参加ください。

講習会参加申込方法:地盤品質判定士会ホームページ(<https://hanteishi.org/post-3317/>)の申込書(Excel形式)をダウンロードして必要事項を記載し、Excelデータのまま、送信願います。

送信先:kosyukai3@hanteishi.org(地盤品質判定士会講習会係)

申込み締切日:令和3年10月8日(金)

